



VISION

A COLMEIA CHEGOU A PONTA NEGRA.



Este material é de uso exclusivo do corretor.

A CAPITAL DA MAIOR FLORESTA DO PLANETA.
A MAIOR PONTE ESTAIADA DO BRASIL.
ÀS MARGENS DO MAIOR RIO DO MUNDO.

FINALMENTE UM LANÇAMENTO
IMOBILIÁRIO DO TAMANHO DA
SOFISTICAÇÃO QUE MANAUS MERECE.

Este material é de uso exclusivo do corretor.

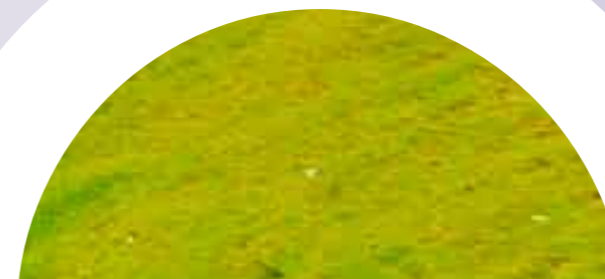
VISION PONTA NEGRA.
UMA LOCALIZAÇÃO ÚNICA
COM VISTA PERMANENTE
PARA A ORLA DO RIO NEGRO.

An aerial photograph of a residential development situated along the banks of a wide river. The complex consists of several tall, modern apartment buildings with light-colored facades. The buildings are arranged in a line, with some greenery and parking areas interspersed. In the foreground, a road with a roundabout is visible. The background shows a dense forest and a large body of water. A speech bubble graphic is overlaid on the right side of the image, containing the word "VISION" in a blue, sans-serif font, with a blue globe icon above it.

VISION

UM MUNDO DE BELEZA E EXCLUSIVIDADE ESPERA VOCÊ
NAS PRAIAS DE AREIAS BRANCAS DO RIO NEGRO.

VISION



Este material é de uso exclusivo do corretor.

Perspectiva artística da fachada

FELICITÁ

VISION PONTA NEGRA

SPERANZA

VISION PONTA NEGRA

Este material é de uso exclusivo do corretor.

VISION



Perspectiva artística da entrada



Perspectiva artística do hall

Este material é de uso exclusivo do corretor.



CHURRASQUEIRA GOURMET



QUADRA ESPORTIVA



SALÃO DE JOGOS



ESPAÇO ZEN



PRAÇA DAS ÁGUAS



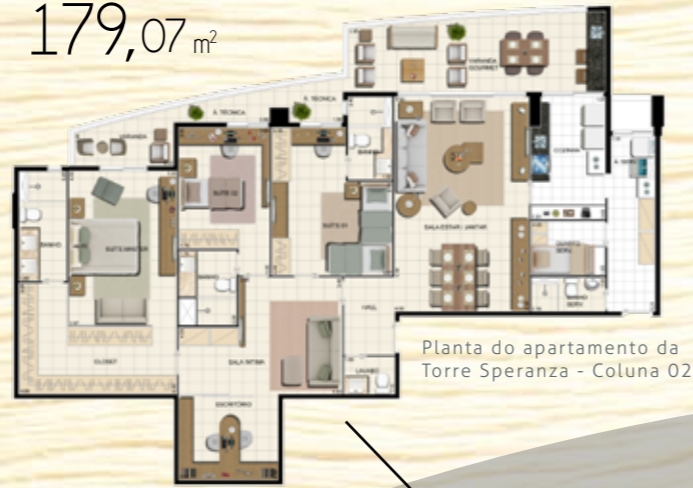
PLAYGROUND



SALÃO DE FESTAS TEEN

- 01 - Acesso de veículos - Térreo
- 02 - Estacionamento de visitantes
- 03 - Porte-cochère
- 04 - Acesso social com guarita e eclusa de segurança
- 05 - Espaço Gourmet
- 06 - Praça de apoio ao espaço gourmet
- 07 - Solário
- 08 - Piscina adulto com borda infinita
- 09 - Solário mirante sobre deck
- 10 - Piscina infantil
- 11 - Churrascqueira gourmet
- 12 - Quadra esportiva
- 12 - Praça dos esportes
- 14 - Espaço zen
- 15 - Lounge do descanso
- 16 - Praça das águas
- 17 - Playground infantil
- 18 - Praça das babás
- 19 - Lounge da convivência
- 20 - Salão de festas teen
- 21 - Salão de festas com bar e copa de apoio
- 22 - Lavabo feminino e masculino
- 23 - Praça de apoio ao Salão de Festas
- 24 - Praça do convívio
- 25 - Fitness
- 26 - Apoio fitness
- 27 - Espaço kids
- 28 - Salão de jogos
- 29 - Lavabo feminino e masculino
- 30 - Espaço relax
- 31 - Administração
- 32 - Bosque das árvores
- 33 - Reserva florestal

Área privativa
179,07 m²



Planta do apartamento da Torre Speranza - Coluna 02

Área privativa
149,20 m²



Planta do apartamento da Torre Speranza - Coluna 01

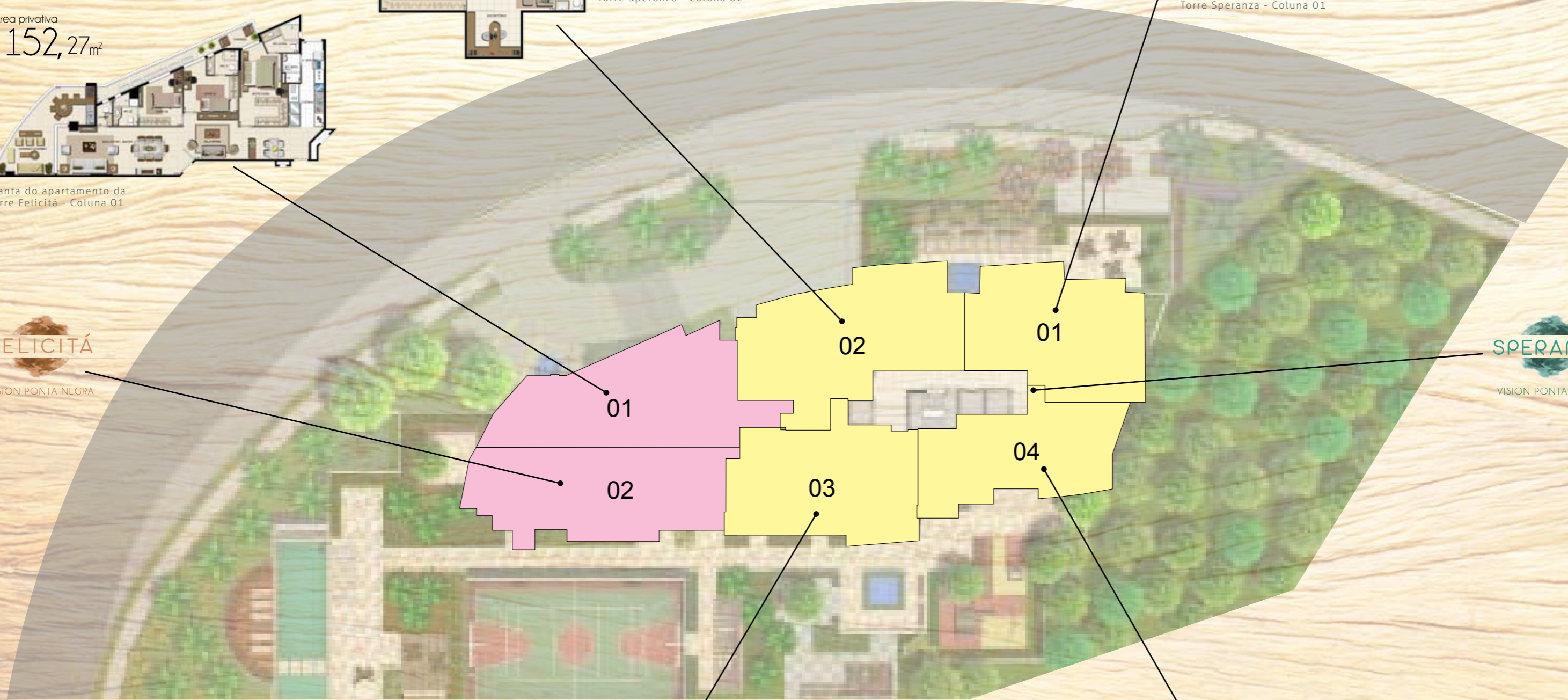
Área privativa
152,27 m²



Planta do apartamento da Torre Felicitá - Coluna 01

FELICITÁ
VISION PONTA NEGRA

SPERANZA
VISION PONTA NEGRA



Área privativa
152,78 m²



Planta do apartamento da Torre Speranza - Coluna 03

Área privativa
127,38 m²



Planta do apartamento da Torre Speranza - Coluna 04

VISION

Perspectiva artística da piscina adulto e infantil



Este material é de uso exclusivo do corretor.

Perspectiva artística da piscina adulto e infantil

ACABAMOS DE DAR MAIS UMA
BOA RAZÃO PARA O CLIMA DE
PONTA NEGRA SER MAIS AMENO.

Este material é de uso exclusivo do corretor.



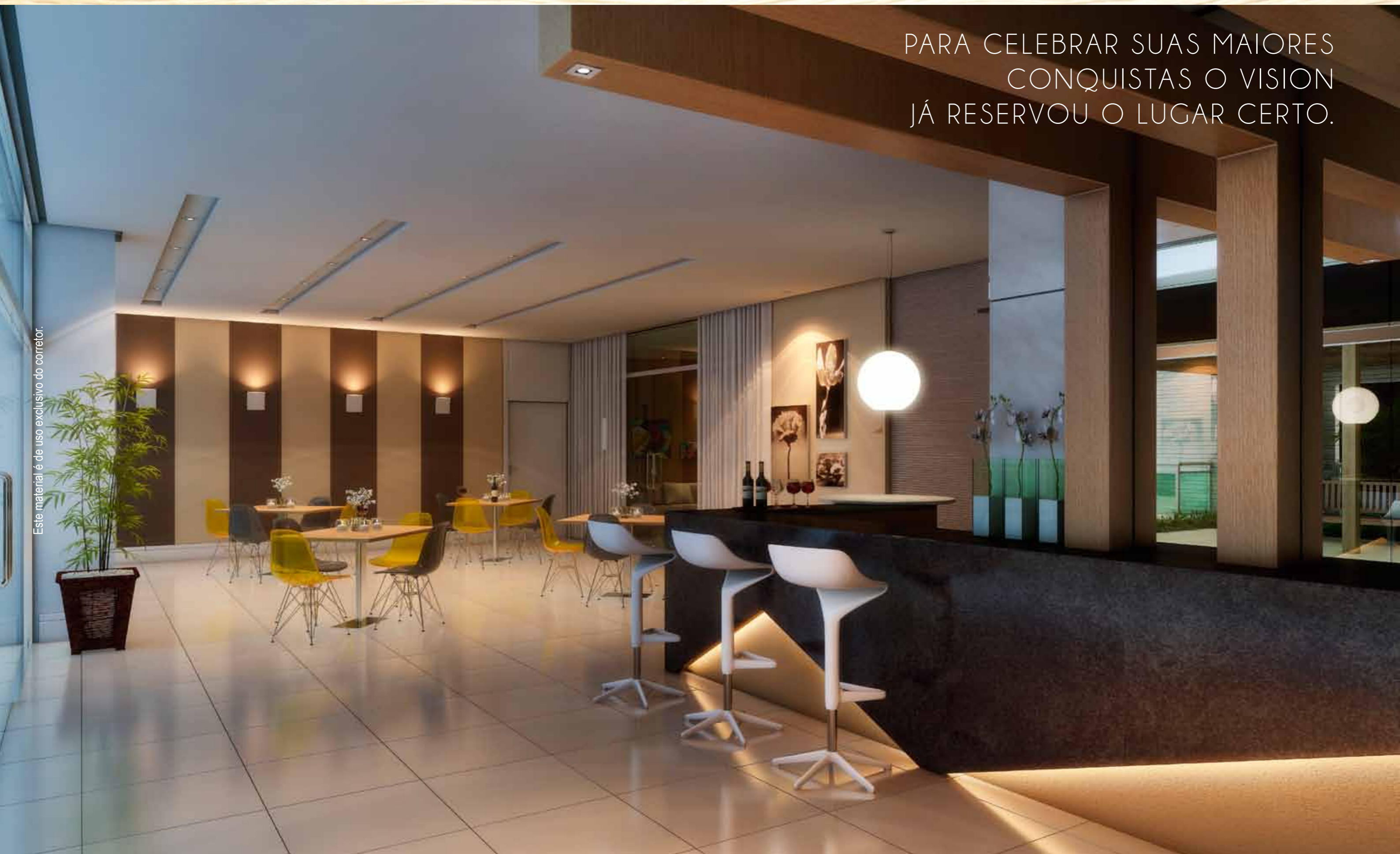
Perspectiva artística da churrasqueira

Este material é de uso exclusivo do corretor.



PARA CELEBRAR SUAS MAIORES
CONQUISTAS O VISION
JÁ RESERVOU O LUGAR CERTO.

Este material é de uso exclusivo do corretor.

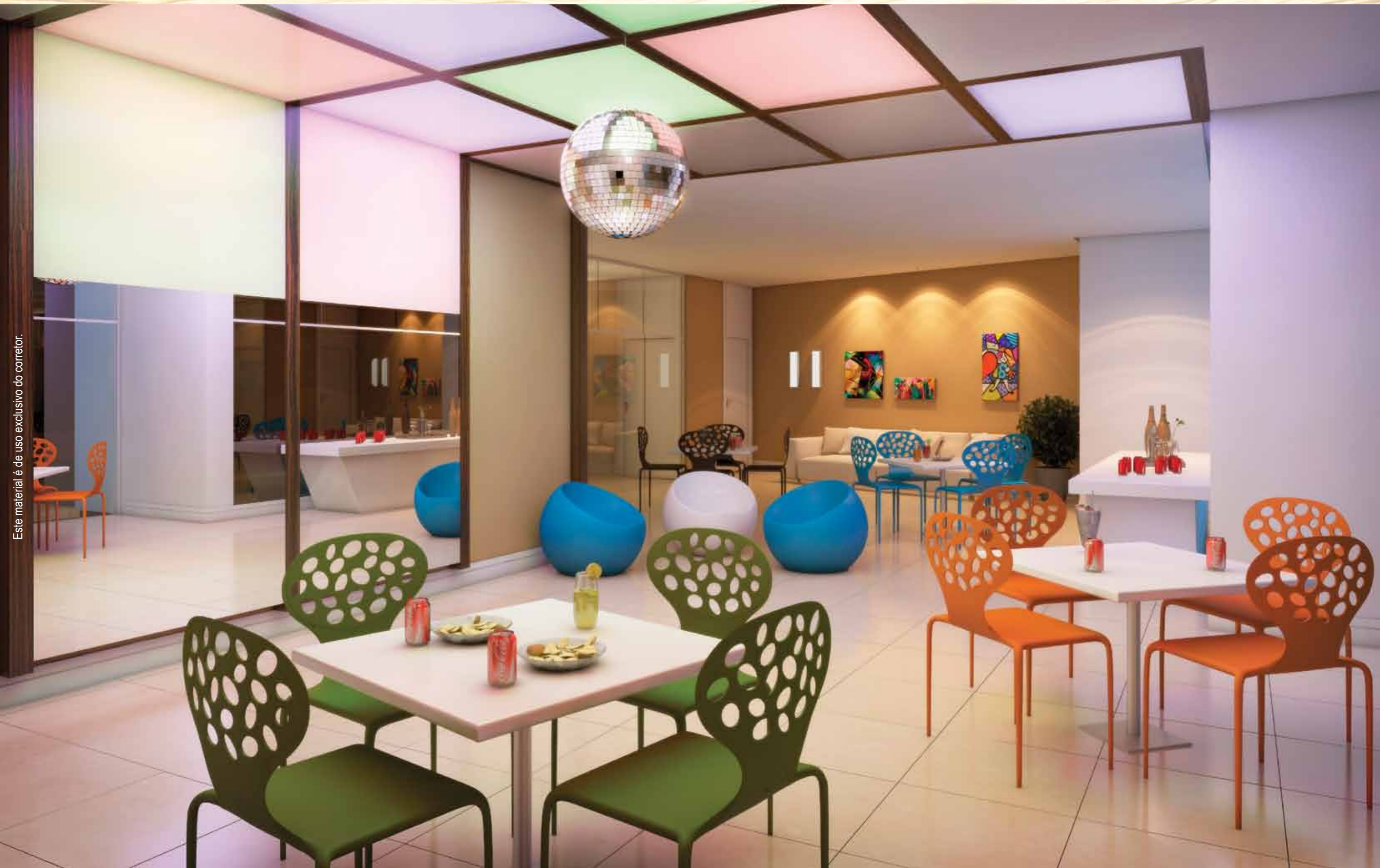


Perspectiva artística do espaço gourmet

Este material é de uso exclusivo do corretor.



Perspectiva artística do salão de festas teen



Este material é de uso exclusivo do correio.

CUIDAR DO CORPO E DA MENTE.
É O QUE ESSA ACADEMIA E A FELICIDADE
VÃO FAZER POR VOCÊ.





Perspectiva artística da praça de descanso



Este material é de uso exclusivo do corretor.





Este material é de uso exclusivo do corretor.



FELICITÁ

VISION PONTA NEGRA

Este material é de uso exclusivo do corretor.



SPERANZA

VISION PONTA NEGRA

Área
privativa **149,20 m²**

- 3 suítes
- Varanda gourmet
- 3 vagas de garagem



Este material é de uso exclusivo do corretor.

Planta do apartamento da Torre Speranza - Coluna 01

Área
privativa **179,07** m²

- 3 suítes
- Varanda gourmet
- 4 vagas de garagem

Este material é de uso exclusivo do corretor.



Planta do apartamento da
Torre Speranza - Coluna 02

ÁREA COMUM

- Lounge de convivência
- Espaço kids
- Salão de jogos
- Espaço relax
- Espaço gourmet com copa
- Praça de apoio ao espaço gourmet
- Piscina adulto com borda infinita
- Piscina infantil
- Solário
- Solário mirante com vista para o Rio Negro
- Churrasqueira gourmet com bancada de apoio
- Quadra esportiva
- Praça dos esportes
- Espaço zen
- Lounge de descanso
- Praça das águas com jatos d'água
- Playground infantil
- Praça das babás
- Salão de festas teen com copa
- Salão de festas adulto com bar e copa
- Lavabos de apoio aos salões de festas
- Praça de apoio ao salão de festas adulto
- Praça do convívio
- Fitness center
- Apoio ao fitness
- Administração

DIFERENCIAIS DO CONDOMÍNIO



INFRAESTRUTURA PARA AQUECEDOR DE PASSAGEM A GÁS NOS BANHEIROS SOCIAIS



INFRAESTRUTURA PARA MEDIÇÃO INDIVIDUAL DE ÁGUA E GÁS DOS APARTAMENTOS E DAS ÁREAS COMUNS



GERADOR PARA ATENDER TODO O EMPREENDIMENTO



SENSORES DE BARREIRAS COM FEIXES INFRAVERMELHOS INSTALADOS NOS MUROS EXTERNOS



INFRAESTRUTURA PRONTA PARA INSTALAÇÃO DE MINICENTRAL DE AR CONDICIONADO, TIPO AIR SPLIT, NAS SUÍTES, SALA E VARANDA



ELEVADORES SOCIAIS COM AR CONDICIONADO



BACIA SANITÁRIA COM RACIONALIZAÇÃO DE CONSUMO DE ÁGUA



3 A 4 VAGAS DE GARAGEM



IRRIGAÇÃO AUTOMATIZADA DE JARDINS



SENSORES DE PRESENÇA NOS HALLS. REDUZ CONSUMO DE ENERGIA DO CONDOMÍNIO



PORTARIA COM ECLUSA DE SEGURANÇA



CIRCUITO FECHADO DE TV COM CÂMERA PARA CONTROLE DE ACESSO DE PESSOAS



UTILIZAÇÃO DAS ESPÉCIES NATIVAS NA COMPOSIÇÃO DOS JARDINS



PISO EM PORCELANATO 80x80 (EXCETO WC SERVIÇO E QUARTO SERVIÇO)



INFRAESTRUTURA PARA CHURRASQUEIRA

Incorporação e Construção



COLMEIA

www.colmeia.com.br

ENDEREÇO:

AV. DO TURISMO, Nº 78, NO BAIRRO PONTA NEGRA.

Ambientação



Paisagismo



Arquitetura

