

FELICITÁ

Incorporadora:



Construtora e incorporadora:



RESIDENCIAL

A felicidade tem muitas formas. Experimente todas aqui.

Felicidade, sentimento universal, que se expressa de muitas formas. Aqui, em Fortaleza, ela assume os contornos de um condomínio-clubes, fechado para sua segurança e aberto a todas as possibilidades de alegria. Experimente ser feliz nos apartamentos amplos e arejados, na ampla área de lazer, nos salões e praças projetados para momentos especiais. Isso é Felicitá.



FELICITÁ

Região em crescimento, com ampla oferta de comércio e serviços.



FELICITÁ



COLMEIA
www.colmeia.com.br

Tranquilidade é morar na localização perfeita, com tudo perto: comércio, escolas, serviços e muita conveniência e comodidade para o dia a dia.



Cambeba Mall.



Colégio Christus.



Lago Jacarey.



Shopping Via Sul.

Logo na entrada, modernidade e beleza dão as boas-vindas.



Perspectiva artística ilustrativa da portaria.

Uma arquitetura que convida ao bem-estar já na entrada, revelando em suas linhas a beleza e a comodidade internas. Seja bem-vindo.

FELICITÁ



COLMEIA
www.colmeia.com.br

Projeto arquitetônico:



Perspectiva artística ilustrativa da fachada.



3 QUARTOS

(1 ou 3 suítes), 80,12m², 101,01m²
e 105,22m² privativos, 2 vagas.

Arquitetura de interiores:



Perspectiva artística ilustrativa do lobby.



Lazer completo, para deixar seus dias mais alegres e coloridos.

FELICITÁ



Espaço para descansar e contemplar o que é belo.



Perspectiva artística ilustrativa da praça.



Perspectiva artística ilustrativa da praça das águas.

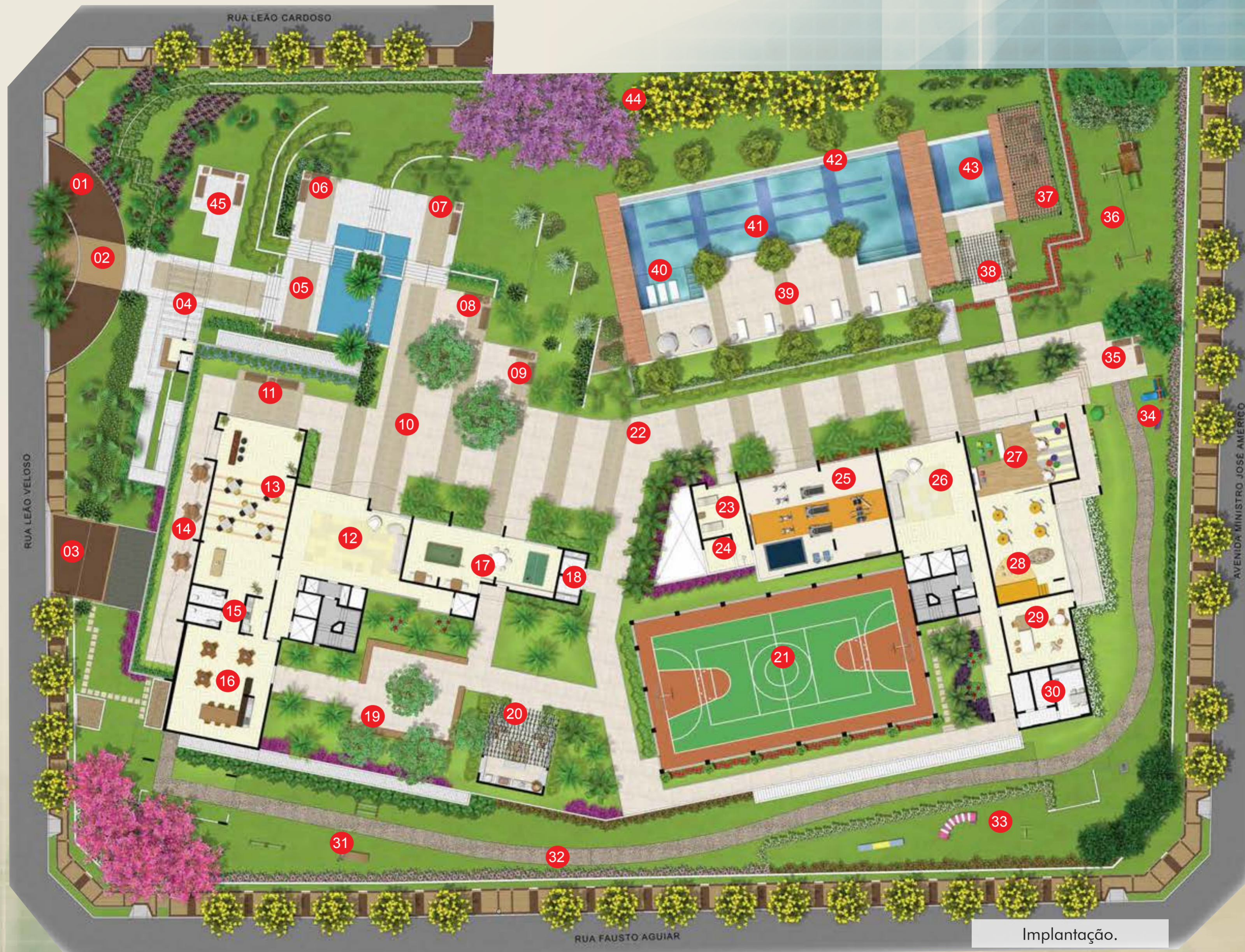
Depois de um dia agitado de trabalho e estudos, nada melhor do que chegar em casa e descansar em espaços que, só de olhar, já fazem relaxar.

Um projeto em que tudo se encaixa para sua vida ser mais feliz.

Terreno de 7.788m².



Na porta da sua casa, um cenário com ambientes de lazer e relaxamento. Seja o protagonista desta nova história de vida, more aqui e aproveite toda a inteligência deste projeto.



1. Acesso social
2. Porte-cochère
3. Acesso de veículos
4. Guarita com sala de espera, eclusa de segurança
5. Caminho das águas com espelho d'água e cascata
6. Lounge das águas

7. Estar de boas-vindas
8. Estar do convívio
9. Estar da contemplação
10. Praça de chegada
11. Praça das festas
12. Recepção do Edifício Ventura
13. Salão de festas
14. Externo de festas

15. Copa e lavabos de apoio
16. Espaço gourmet
17. Salão de jogos
18. Lavabos de apoio feminino e masculino
19. Praça dos aromas
20. Gazebo gourmet – churrasqueira e forno de pizza
21. Quadra esportiva

22. Boulevard central
23. Repouso da sauna
24. Sauna
25. Fitness center
26. Recepção do Edifício Fortunata
27. Espaço kids
28. Salão de festas kids
29. Ateliê de artes

30. Copa e vestiários de serviço
31. Fitness ao ar livre
32. Pista de caminhada
33. Pet place
34. Playground infantil
35. Praça das babás
36. Miniarvorismo
37. Deck sombreado

38. Estar da piscina
39. Solário
40. Solário molhado
41. Piscina adulto de 25m
42. Borda infinita
43. Piscina infantil
44. Recanto das árvores
45. Praça da amizade

Projeto de paisagismo:



Implantação.



Dias mais refrescantes, límpidos e cristalinos.



Perspectiva artística ilustrativa da piscina adulto e solário.

ÁREAS COMUNS ENTREGUES
EQUIPADAS &
DECORADAS

FELICITÁ

Uma nova vida espera por você. Mergulhe.

Criança quer é brincar.
Aqui elas não têm do
que reclamar.



Para cada fase de crescimento, atividades e muita diversão.



Entre uma atividade e outra,
espaços para seu bem-estar.



ÁREAS COMUNS ENTREGUES
EQUIPADAS &
DECORADAS



Perspectiva artística ilustrativa do fitness.

Um tempo para a boa forma física.



Felicidade é viver assim, cercado de amigos e oportunidades de lazer.



Perspectiva artística ilustrativa da churrasqueira gourmet.



Perspectiva artística ilustrativa do espaço gourmet.



Perspectiva artística ilustrativa do salão de jogos.

ÁREAS COMUNS ENTREGUES
EQUIPADAS &
DECORADAS

Muita diversão,
novas amizades
e lazer completo.
Aproveite
tudo que seu
residencial oferece
e comemore
a vida.

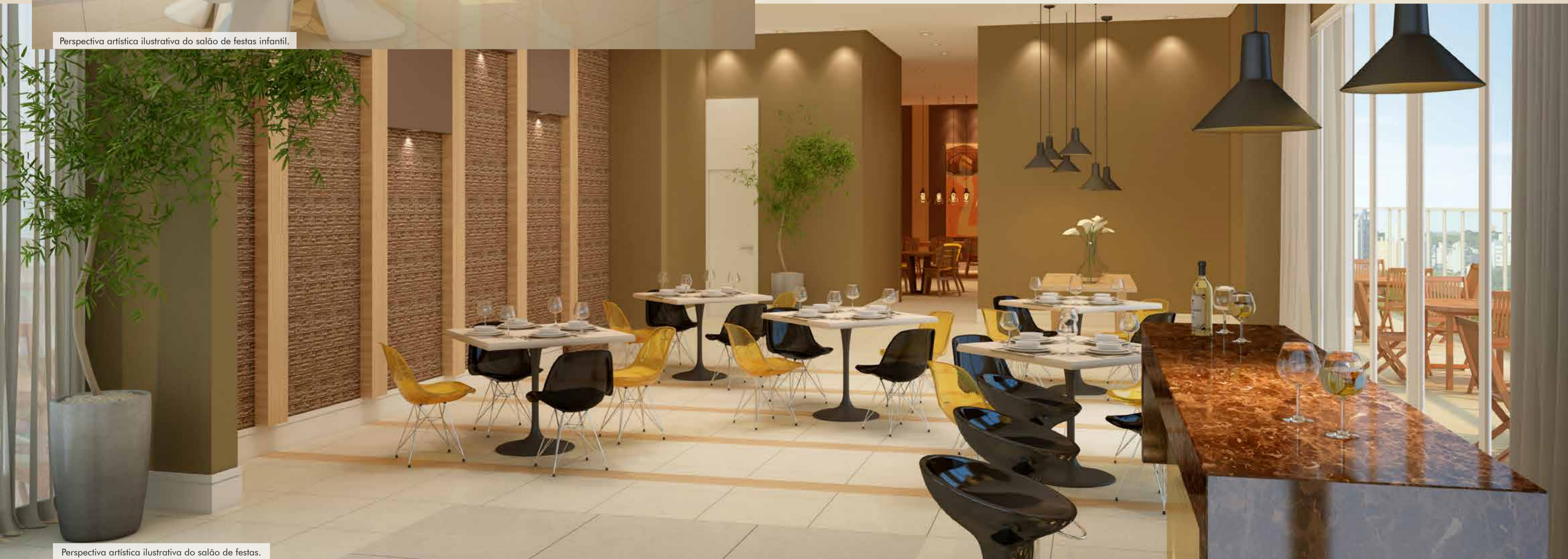


Perspectiva artística ilustrativa do ateliê de artes.

Todo dia é motivo para festa.
Comemore a vida.



Perspectiva artística ilustrativa do salão de festas infantil.



Perspectiva artística ilustrativa do salão de festas.

Brincar, aprender e fazer amigos.

FELICITÁ

ÁREAS COMUNS ENTREGUES
EQUIPADAS &
DECORADAS

Perspectiva artística ilustrativa da brinquedoteca.

Sua família vai adorar tanto espaço e qualidade de vida.



Perspectiva artística ilustrativa da tirolesa.



ÁREAS COMUNS ENTREGUES
EQUIPADAS &
DECORADAS

Perspectiva artística ilustrativa do pet place.

FELICITÁ

Aqui a felicidade também pode ser chamada de qualidade de vida. Pratique exercícios, treine, descontraia, quando quiser, quanto desejar.

Varanda ampla, como sua
satisfação de morar aqui.

FELICITÁ



Perspectiva artística ilustrativa da varanda.

Living que se prolonga até a varanda.
Funcionalidade e beleza para sua vida.

Ambientes charmosos, que multipliam as possibilidades de ser feliz.



Perspectiva artística ilustrativa do living.

Um projeto que favorece o conforto, com ambientes bem distribuídos e iluminados. Experimente.

3 quartos (1 suíte)

80,12m² privativos, varanda, 2 vagas.

Implantação e plantas inteligentes, com ótimo aproveitamento de espaços.

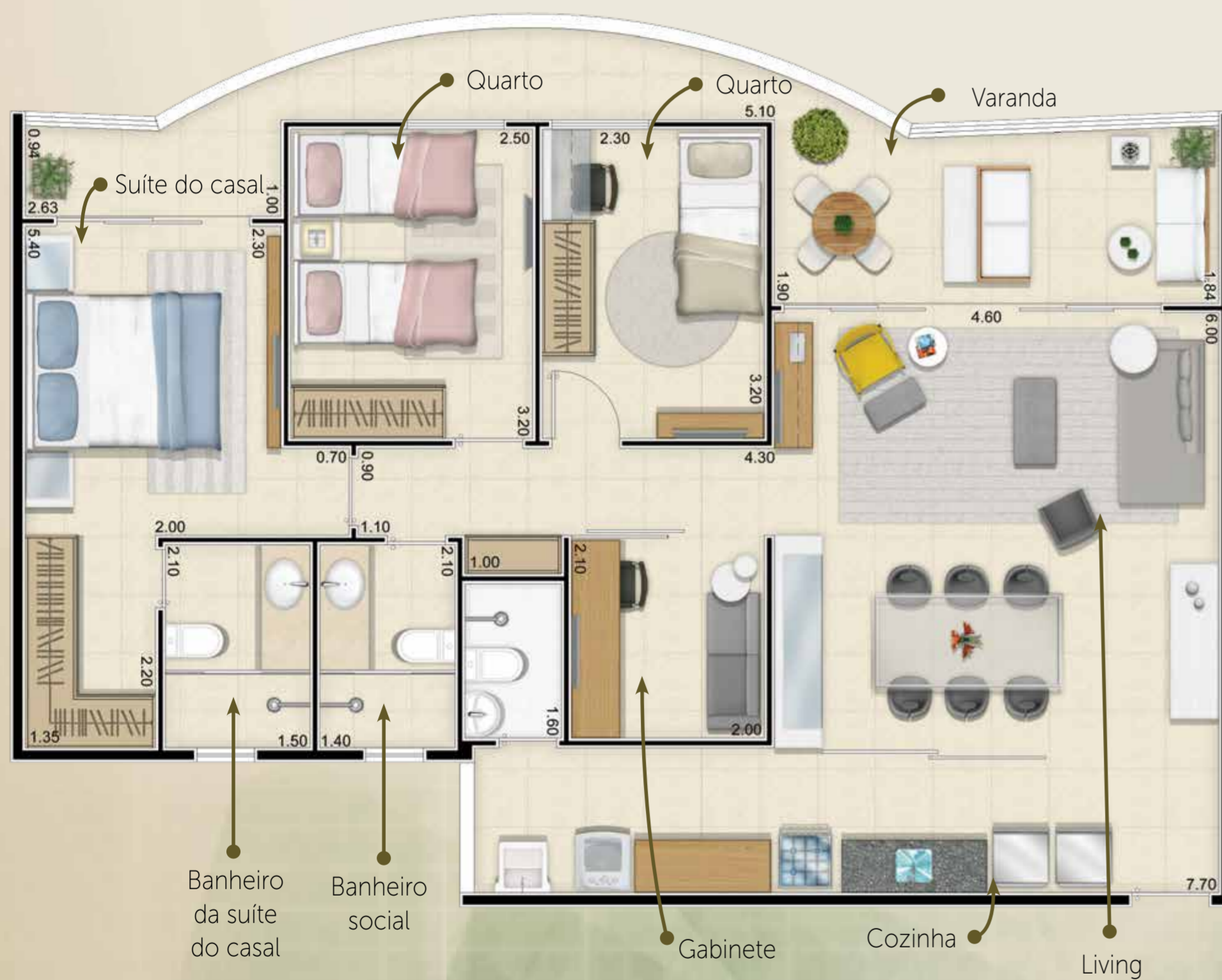
FELICITÁ



Os móveis, objetos, materiais de acabamento e itens não constantes do projeto aprovado e do Memorial de Incorporação registrado em cartório são meramente ilustrativos e não serão entregues com o imóvel. Por se tratar de material impresso, as imagens deste folheto podem não retratar fielmente as cores, brilhos e reflexos naturais dos materiais presentes no projeto. Na área do apartamento estão incluídas as avenanias e as cotas são internas.

3 quartos (1 suíte)

101,01m² privativos, gabinete, varanda, 2 vagas.



3 quartos (3 suítes)

105m² privativos, varanda, 2 vagas.



Escolhas essenciais para sua conveniência.

O condomínio utiliza itens de segurança e conforto ecologicamente responsáveis e monitorados por tecnologia de última geração. O planeta e as próximas gerações agradecem.

Construção e incorporação:



Comodidade



Infraestrutura para aquecedor de passagem a gás nos banheiros sociais.



Infraestrutura para medição individual de água e de gás dos apartamentos e das áreas comuns.



Gerador para atender às áreas comuns.

Conforto



Elevadores sociais com ar condicionado.



Infraestrutura pronta para a instalação de minicentral de ar condicionado, tipo air split, nas suítes e no quarto social.



Áreas comuns entregues equipadas e decoradas.

Paisagismo



Utilização de espécies nativas na composição dos jardins.

Segurança



Portaria com eclusa de segurança.



Sensores de barreira com feixes infravermelhos instalados nos muros externos.



Circuito fechado de TV com câmeras para controle de acesso de pessoas.

Racionalização de energia



Sensores de presença nos halls e nas escadas. Reduz o consumo de energia do condomínio.

Modernidade



Irrigação automatizada de jardins.



Bacia sanitária com racionalização de consumo de água.

Planejar, criar, inovar, edificar. Fazer parcerias, eliminar fronteiras, oferecer oportunidades de trabalho, enxergar projetos arquitetônicos e projetos de vida sendo edificados ao mesmo tempo em um mesmo lugar. Assim, a Colmeia participa do crescimento de bairros, cidades, vê a vida crescer. Mais do que construir empreendimentos residenciais e comerciais, há 30 anos a Colmeia ajuda milhares de pessoas a construir seus próprios mundos com profissionalismo, muita técnica e tecnologia, responsabilidade social e ambiental e, principalmente, um rigoroso compromisso com a qualidade e a satisfação plena do cliente. A excelência empresarial fez da Colmeia uma das mais respeitadas empresas do País, reconhecida pela competência e pela qualidade de seus projetos, que se transformam em referências de patrimônios valorizados, tanto para clientes como para investidores.

• Empresa participante do Programa de Qualidade Total desde 1998 • Certificação no Programa Brasileiro de Qualidade e Produtividade no Habitat, PBQP-H, e ISO 9001 desde 2001.

Arquitetura:



Arquitetura de interiores:



Projeto de paisagismo:

